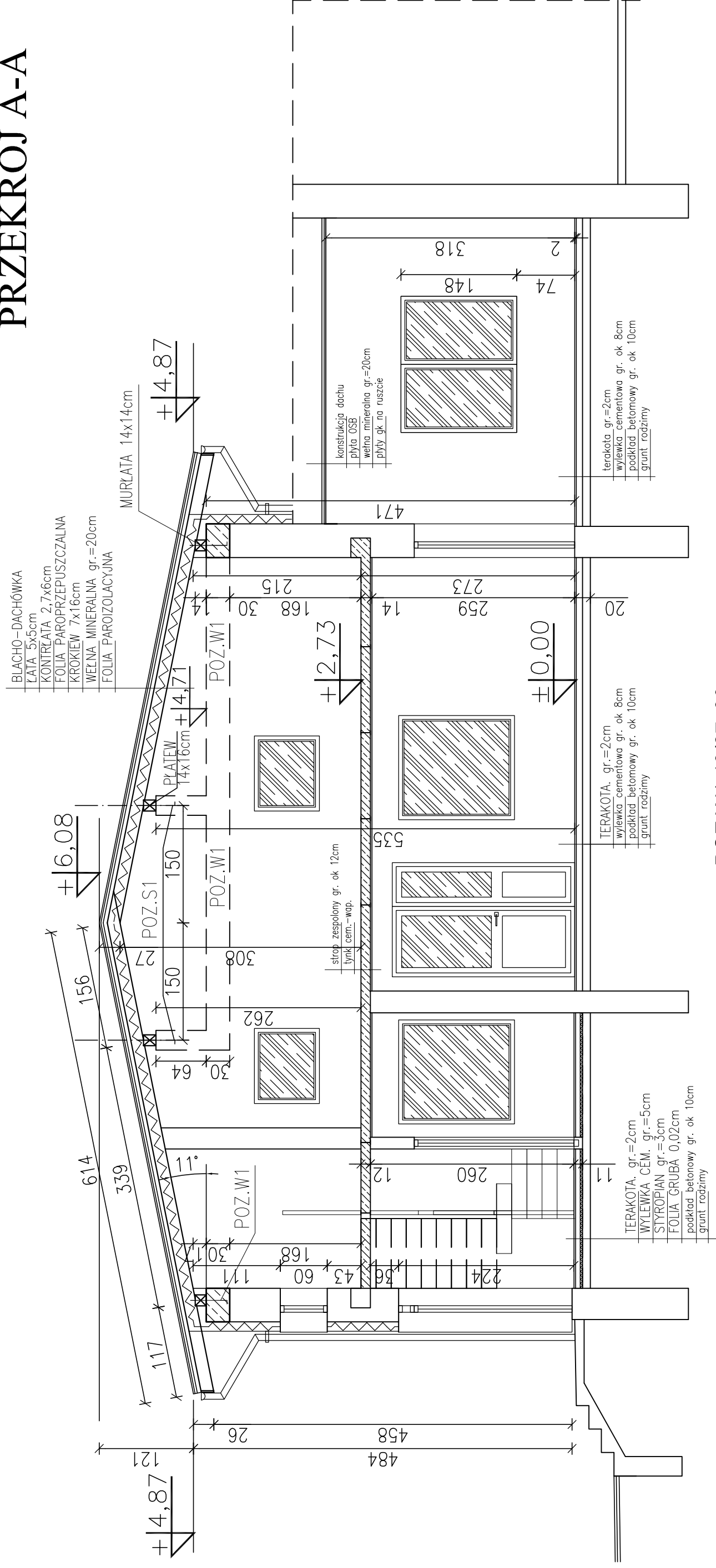
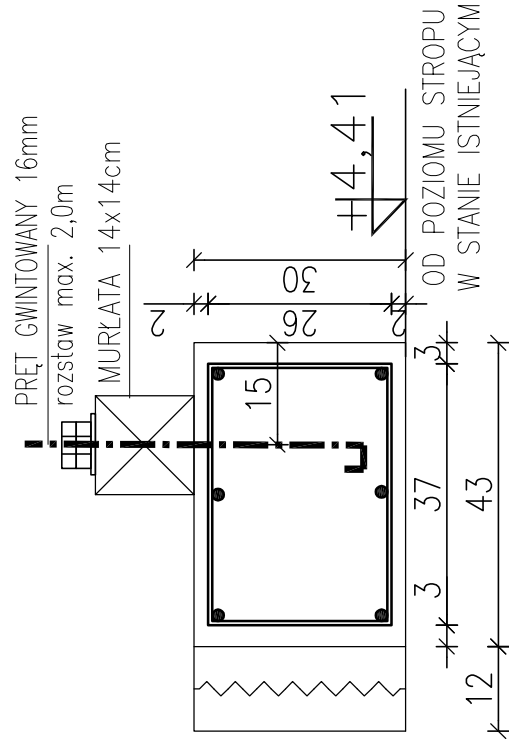


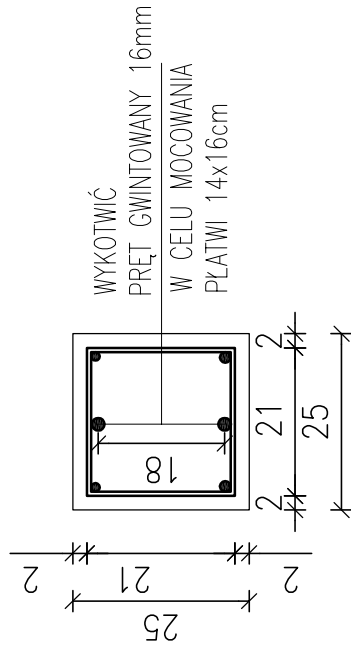
PRZEKRÓJ A-A



POZ.W1 43/27x30cm



POZ.S1 25x25cm



Zbroić
4Ø12mm 34GS
strzemiona Ø6mm St3S co 20cm

BETON C20/C25 XC1
STAL ZBROJENIOWA
STAL A-III 34GS
STAL A-0 St3S

<p align="center">P.H.U. "BARMi"</p> <p align="center">KOLUSZKI UL.3-GO MAJA 20</p> <p align="center">TEL.044*714*30*40 - 0698*610*207</p>			
TEMAT	PRZEBUDOWA ŚWIETLICY WIEJSKIEJ		
RYSUNEK	PRZEKRÓJ A-A		DZ. NR 462
LOKALIZACJA	ROGOW, UL. STRAŻACKA		
ARCHITEKTURA	JANKOWSKI TADEUSZ		
KONSTRUKCJA	UPR. NR 75/65		
ASYSTENT PROJEKTANTA	mgr inż. JOANNA LEŚNIEWSKA		
SKALA: 1:50	DATA: 12.2011	STR NR	